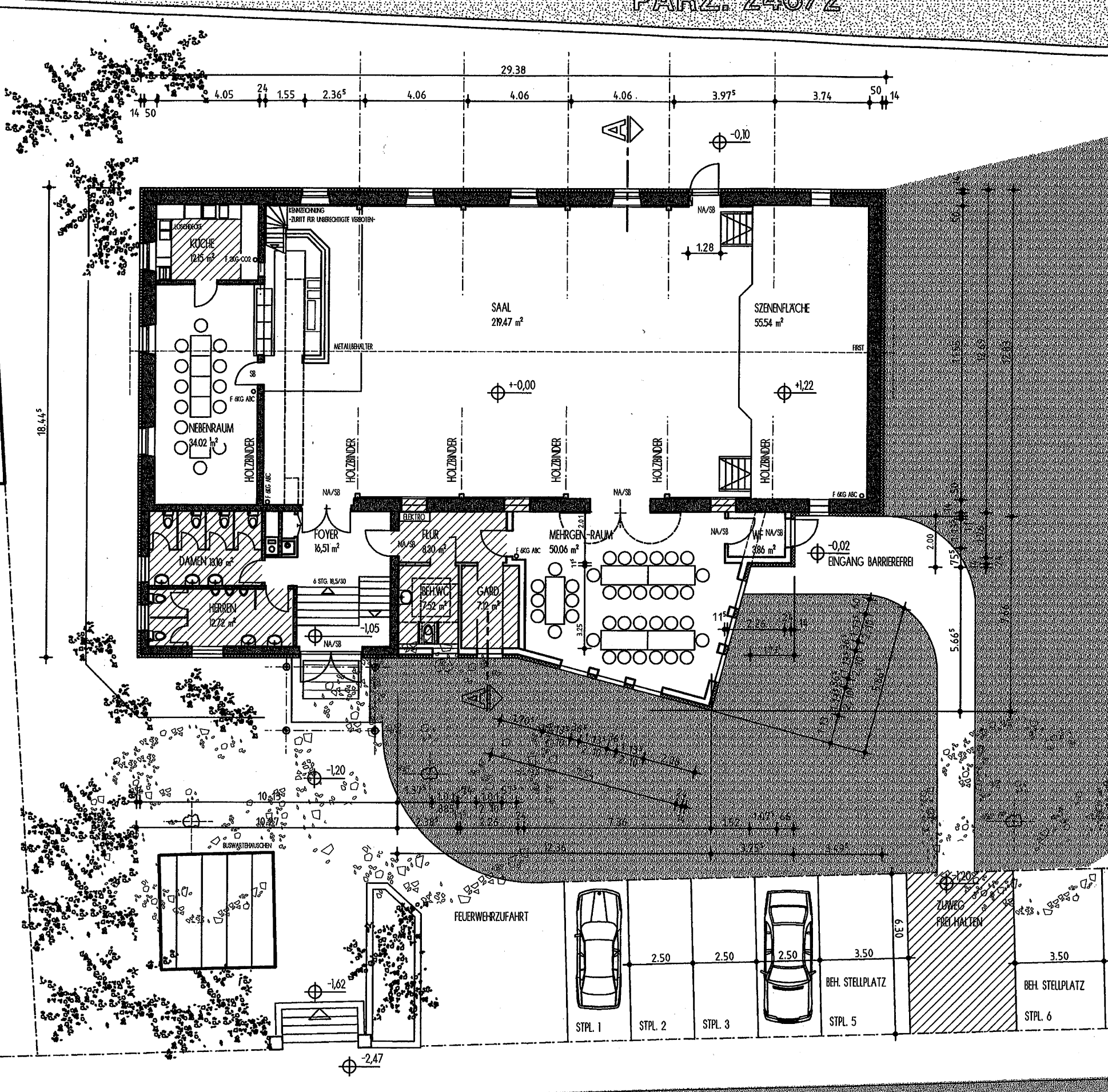


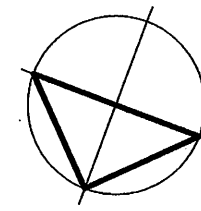
PARZ. 246/2

PARZ. 250

PARZ. 248



EINGABEPLAN



BAUVORHABEN : ANBAU/ SANIERUNG GEMEINDEHALLE		
MÖRSFELDER STRASSE 4		
55599 STEIN- BOCKENHEIM		
BAUHERR : ORTSGEMEINDE STEIN- BOCKENHEIM		
BACHGASSE, 55599 STEIN- BOCKENHEIM		
GEMARKUNG : 55599 STEIN- BOCKENHEIM, FLUR 3, FLURSTÜCK 249		

BAUTEIL	ERDGESCHOSS	M/100

STPL. 7 - 19

planungsbüro
büro für bautechnik

Ing. Ines Brück
 städt. gepr. Architektin • 808 • gebäudeingenieurin FHM
 Untergasse 1 • 55599 Wörsheim
 fon 06703/ 960657 • fax 06703/ 94210

PLAN	B 1	09-002	SEPT 2010
BAUHERR			PLANER

MÖRSFELDER STRASSE